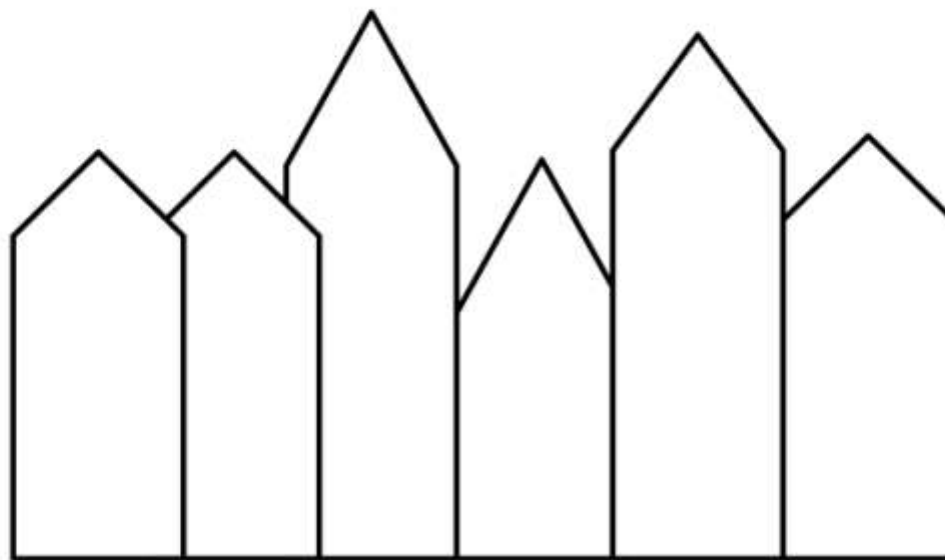


SESJA KÓŁ NAUKOWYCH WBiA

08.06.2017



CITY DESIGN

STUDENCKIE KOŁO NAUKOWE CITY DESIGN

POWSTAŁO W GRUDNIU 2015R.



PRZEWODNICZĄCY
INŻ. ARCH. DOMINIKA CINCIRUK



OPIEKUN KOŁA
MGR INŻ. ARCH. KATARZYNA KRASOWSKA



STUDENCKIE KOŁO NAUKOWE CITY DESIGN

Członkowie koła:

- organizowali i brali czynny udział w warsztatach o charakterze międzynarodowym w Gryfinie
- przygotowywali prezentacje, liczne analizy oraz przeprowadzali badania opinii publicznej
- współpracują z Urzędem Miasta i Gminy Gryfino



PROJEKT REALIZOWANY WE WSPÓŁPRACY Z GMINĄ GRYFINO



The City on the Edge - Gryfino City Revival

International Workshop
Gryfino / Szczecin
6 - 14.10.2016



CITY DESIGN



WIZYTY STUDIALNE, SPOTKANIA Z WŁADZAMI MIASTA



WIZYTY STUDIALNE, SPOTKANIA Z WŁADZAMI MIASTA



ANALIZY ISTNIEJĄCEJ TKANKI URBANISTYCZNEJ



ANALIZA KOMUNIKACYJNA
GRYFINO - POMERANIA BORDERLANDS PHENOMENA



ANALIZA FUNKCJONALNA
GRYFINO - POMERANIA BORDERLANDS PHENOMENA

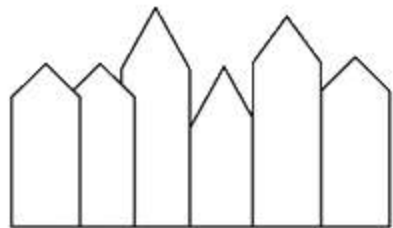


LEGENDA:

- droga krajowa
- droga wojewódzka
- droga lokalna
- linia kolejowa
- linia autobusowa
- ścieżki rowerowe
- trasy rowerowe

LEGENDA:

- teren zabudowy mieszkaniowej
- teren zabudowy usługowej
- teren zielony
- teren rekreacyjny
- teren sportowy
- teren przemysłowy
- teren inwestycyjny
- teren wodny
- teren zielony
- teren zielony
- teren zielony
- teren zielony
- teren zielony
- teren zielony
- teren zielony
- teren zielony
- teren zielony
- teren zielony
- teren zielony
- teren zielony
- teren zielony
- teren zielony



CITY DESIGN

ANALIZY ISTNIEJĄCEJ TKANKI URBANISTYCZNEJ



ANALIZA KRAJOBRAZOWA
GRYFINO - POMERANIA BORDERLANDS PHENOMENA

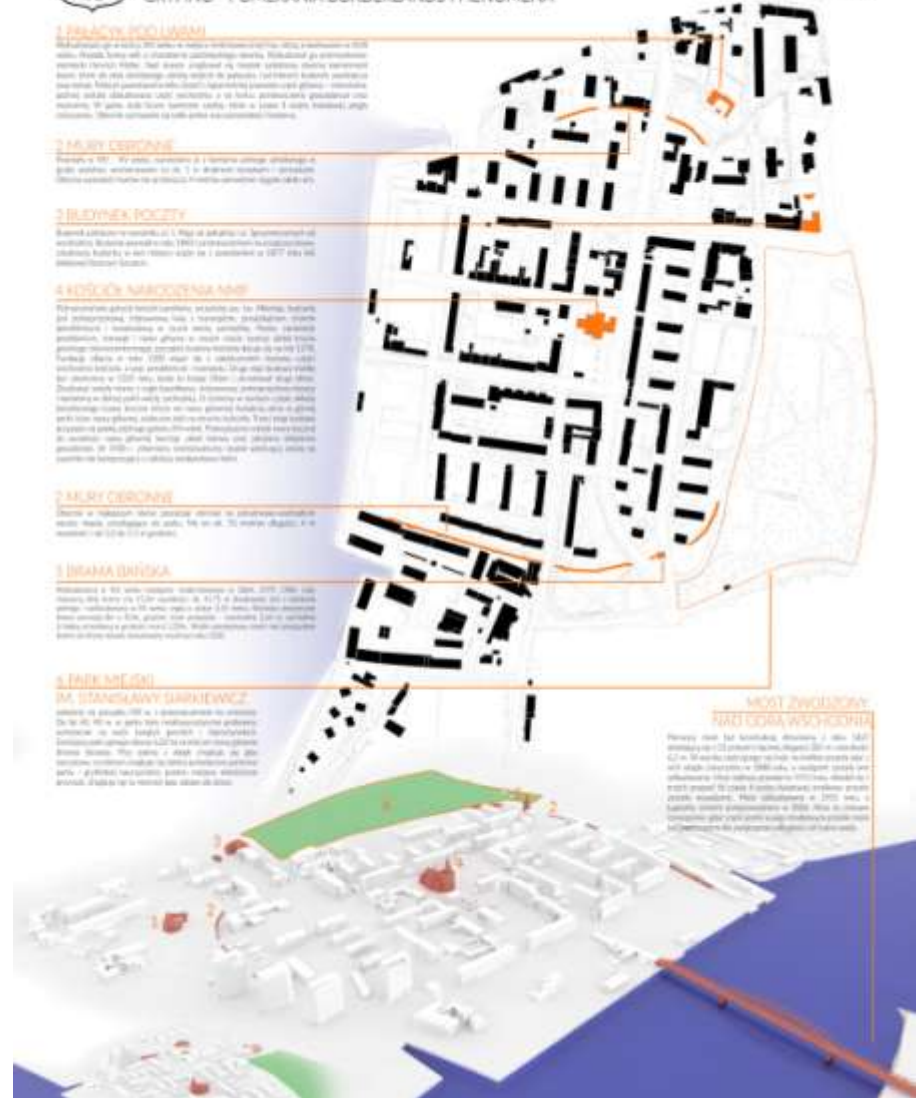


CITY DESIGN

LEGENDA:
park
dzielnia wysoka
przebieganie publiczne
dzielnia utraconą
skwery



ANALIZA HISTORYCZNA
GRYFINO - POMERANIA BORDERLANDS PHENOMENA



1 PRACOWNIOWI
W latach 1910-1914 w Gryfinie przeprowadzono gruntowny remont i wybudowano 1000 mieszkań. W tym czasie w mieście zapanowała gorączka budowlana. W tym czasie w mieście zapanowała gorączka budowlana. W tym czasie w mieście zapanowała gorączka budowlana.

2 KURTY CEROWNE
W latach 1910-1914 w Gryfinie przeprowadzono gruntowny remont i wybudowano 1000 mieszkań. W tym czasie w mieście zapanowała gorączka budowlana. W tym czasie w mieście zapanowała gorączka budowlana.

3 BUDYNKI POŁEZY
W latach 1910-1914 w Gryfinie przeprowadzono gruntowny remont i wybudowano 1000 mieszkań. W tym czasie w mieście zapanowała gorączka budowlana. W tym czasie w mieście zapanowała gorączka budowlana.

4 HISTORIA NARODOWA
W latach 1910-1914 w Gryfinie przeprowadzono gruntowny remont i wybudowano 1000 mieszkań. W tym czasie w mieście zapanowała gorączka budowlana. W tym czasie w mieście zapanowała gorączka budowlana.

5 KURTY CEROWNE
W latach 1910-1914 w Gryfinie przeprowadzono gruntowny remont i wybudowano 1000 mieszkań. W tym czasie w mieście zapanowała gorączka budowlana. W tym czasie w mieście zapanowała gorączka budowlana.

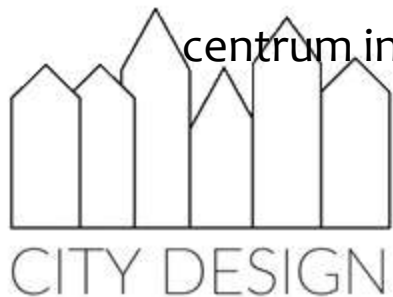
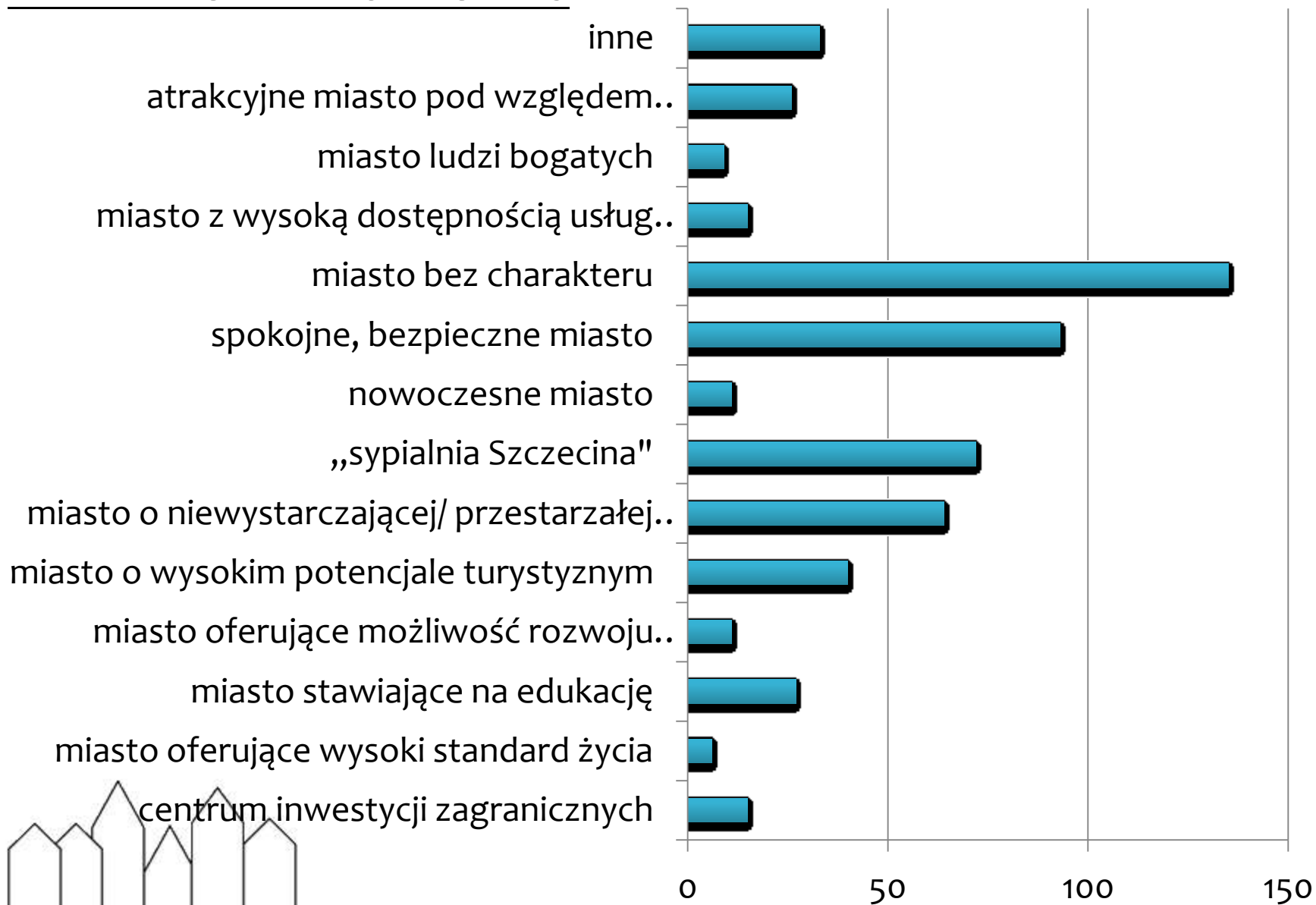
6 BRAMA DREWNA
W latach 1910-1914 w Gryfinie przeprowadzono gruntowny remont i wybudowano 1000 mieszkań. W tym czasie w mieście zapanowała gorączka budowlana. W tym czasie w mieście zapanowała gorączka budowlana.

7 DZIAŁY MIEJSKI
W latach 1910-1914 w Gryfinie przeprowadzono gruntowny remont i wybudowano 1000 mieszkań. W tym czasie w mieście zapanowała gorączka budowlana. W tym czasie w mieście zapanowała gorączka budowlana.

8 MI. STANISŁAWY SARKIEWICZ
W latach 1910-1914 w Gryfinie przeprowadzono gruntowny remont i wybudowano 1000 mieszkań. W tym czasie w mieście zapanowała gorączka budowlana. W tym czasie w mieście zapanowała gorączka budowlana.

MIĘSTO ZWOLNIONE
NAZI ODRA WSCHODNIA
W latach 1910-1914 w Gryfinie przeprowadzono gruntowny remont i wybudowano 1000 mieszkań. W tym czasie w mieście zapanowała gorączka budowlana. W tym czasie w mieście zapanowała gorączka budowlana.

BADANIE OPINII PUBLICZNEJ



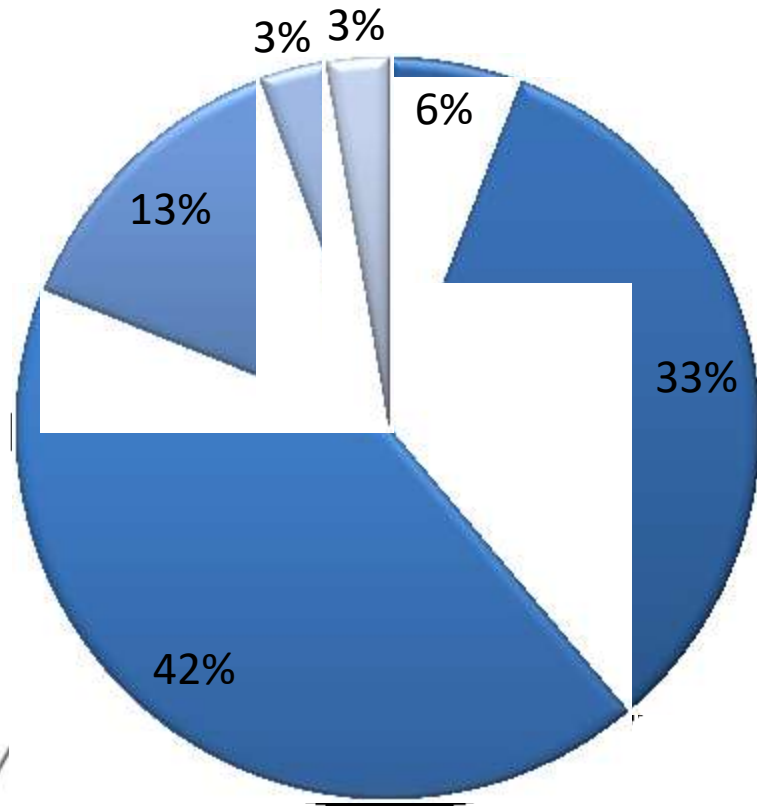
BADANIE OPINII PUBLICZNEJ

Jakie są Pana/ Pani zdaniem największe problemy z jakimi boryka się Gryfino ? :

- zły stan dróg i chodników
- brak miejsc pracy / bezrobocie
- korki
- brak atrakcji i wydarzeń kulturowych
- brak miejsc spotkań, rozrywek dla młodzieży
- brak miejsc parkingowych
- zła komunikacja miejska i ze Szczecinem
- patologie: alkoholizm, bezdomni, wandalizm, kradzieże, sprzedaż narkotyków
- emigracja
- brak toalet miejskich
- brak ścieżek rowerowych
- brak obwodnicy
- brak mieszkań
- brak kawiarni i lokali gastronomicznych



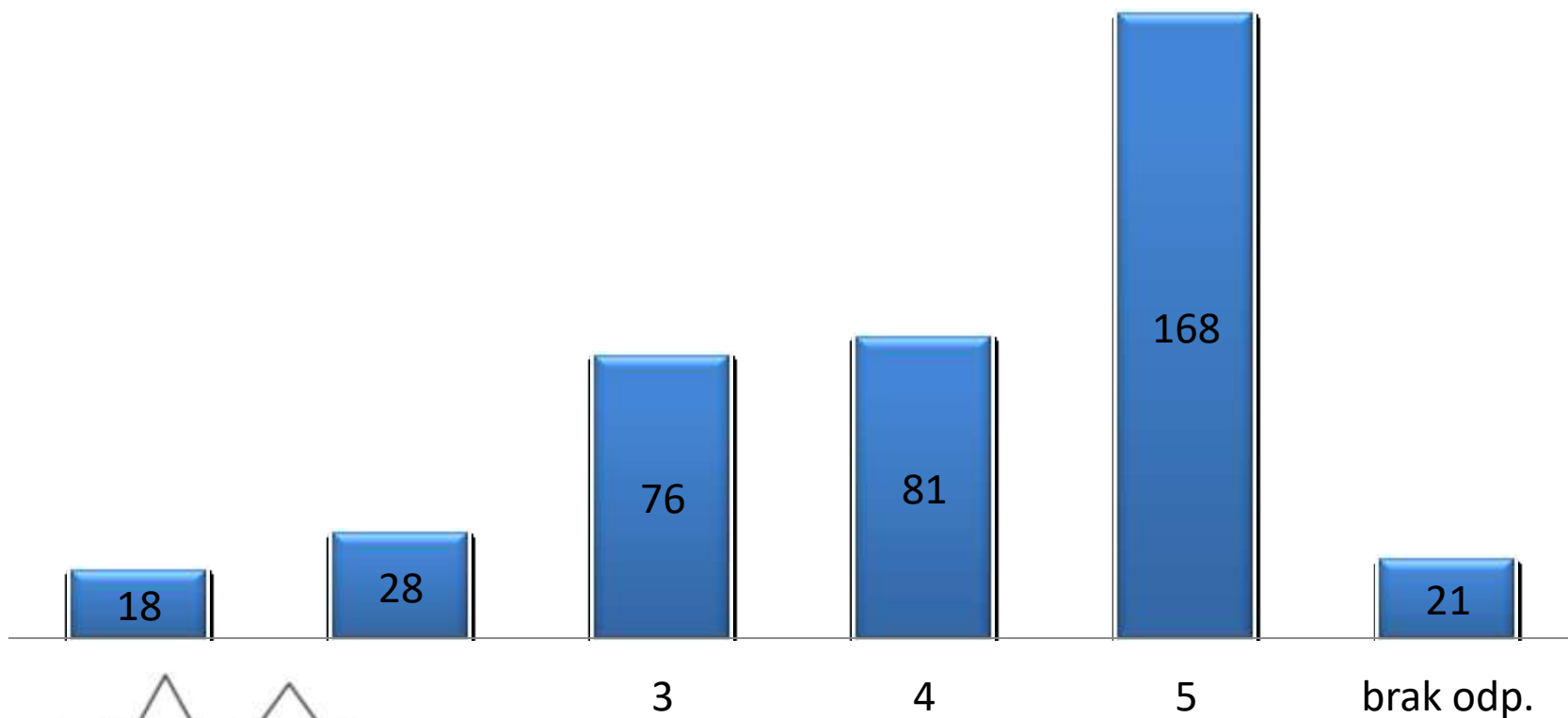
OCENA ZMIAN WARUNKÓW ŻYCIA ZAMIANY W MIEŚCIE W OSTATNICH 2 LATACH



- zdecydowanie się poprawiły
- poprawiły się
- nie zmieniły się
- pogorszyły się
- zdecydowanie pogorszyły się
- brak odpowiedzi

BADANIE OPINII PUBLICZNEJ

OCENA KIERUNKÓW ZMIAN PRZESTRZENNYCH ZAGOSPODAROWANE NABRZEŻA



WARSZTATY – GRYFINO CITY REVIVAL

06-14.10.2016



wildparking
emptyfacedes
nonnightlife
nolights
cloudy
pedestrianlife
noper
front
notivedwater
rainso
ordinarycity
noidentity
noattractions
emptyspaces
nocitydesign
noturists
nowalkingpath
notconnectedcity
noattractivecitycenter

WARSZTATY – PROBLEMY MIASTA



Traffic



Chaotic building structures



unstructured market place



unfinished block structures



the dieing market



parking everywhere



garage buildings everywhere

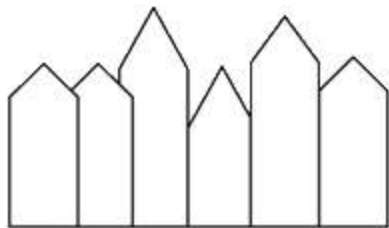


connecting tthe upper terrace

WEAKNESS



THE BAD THINGS



CITY DESIGN

BURZA „MÓZGÓW”



CITY DESIGN

NABRZEŻE ODRA

ZABYTKI BLISKOŚĆ GRANICY

PRZESTRZEŃ SPORTOWA

PARK STACJA KOLEJOWA

DUŻO MŁODZIEŻY **BASEN**

PARK KRAJOBRAZOWY

SZLAKI TURYSTYCZNE *BLISKOŚĆ SZCZECINA*



WARSZTATY – MOŻLIWOŚCI MIASTA

modern design
river
bikespath
nature
waterfront
riverpark
streetart
church
wateractivities
crookedforest
citymedievalwalls
watersports
towergate



CITY DESIGN

WARSZTATY – PROBLEMY MIASTA



Connecting the lower . .



. . . and the upper terrace



Historic Wall



Highrise as a profile



Bicycle-Tourism



Sports- and Nature-Tourism



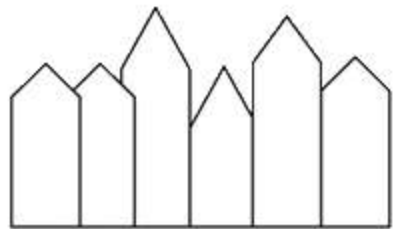
Water-Tourism



Conference Places + Hotels



PROBLEMY GMINY – ROSNĄ JAKIEŚ KRZYWE DRZEWA



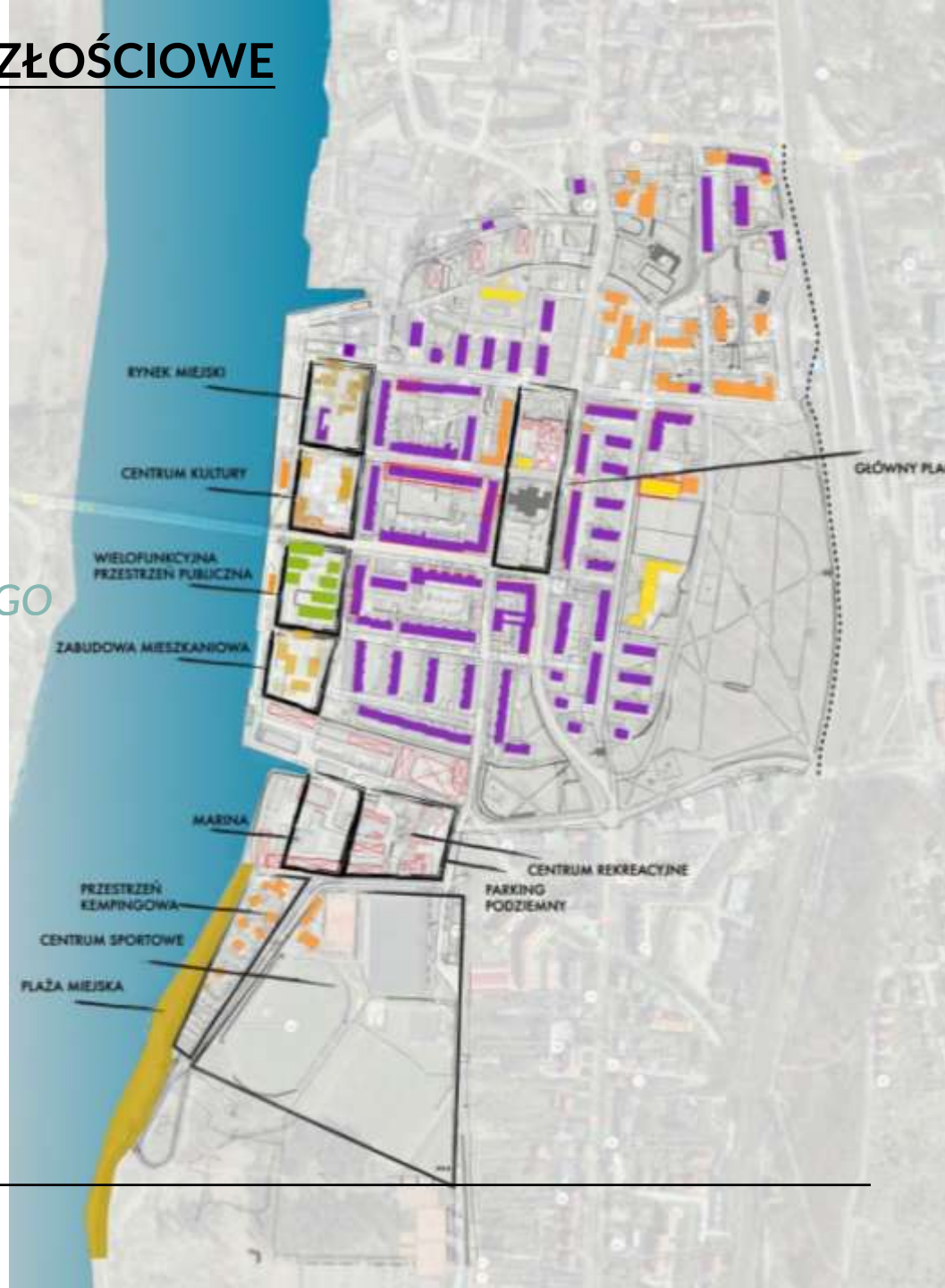
CITY DESIGN

WARSZTATY - ANALIZY PRZYSZŁOŚCIOWE

ANALIZA FUNKCJONALNA

W PRZYSZŁOŚCI

- ! WYKREOWANIE CENTRUM MIASTA
- ! REWITALIZACJA WATERFRONTU
- ! BUDOWA MARINY
- ! ROZBUDOWA CENTRUM SPORTOWEGO
- ! UTWORZENIE PLAŻY MEJSKIEJ



WARSZTATY - ANALIZY PRZYSZŁOŚCIOWE

ANALIZA KOMUNIKACYJNA

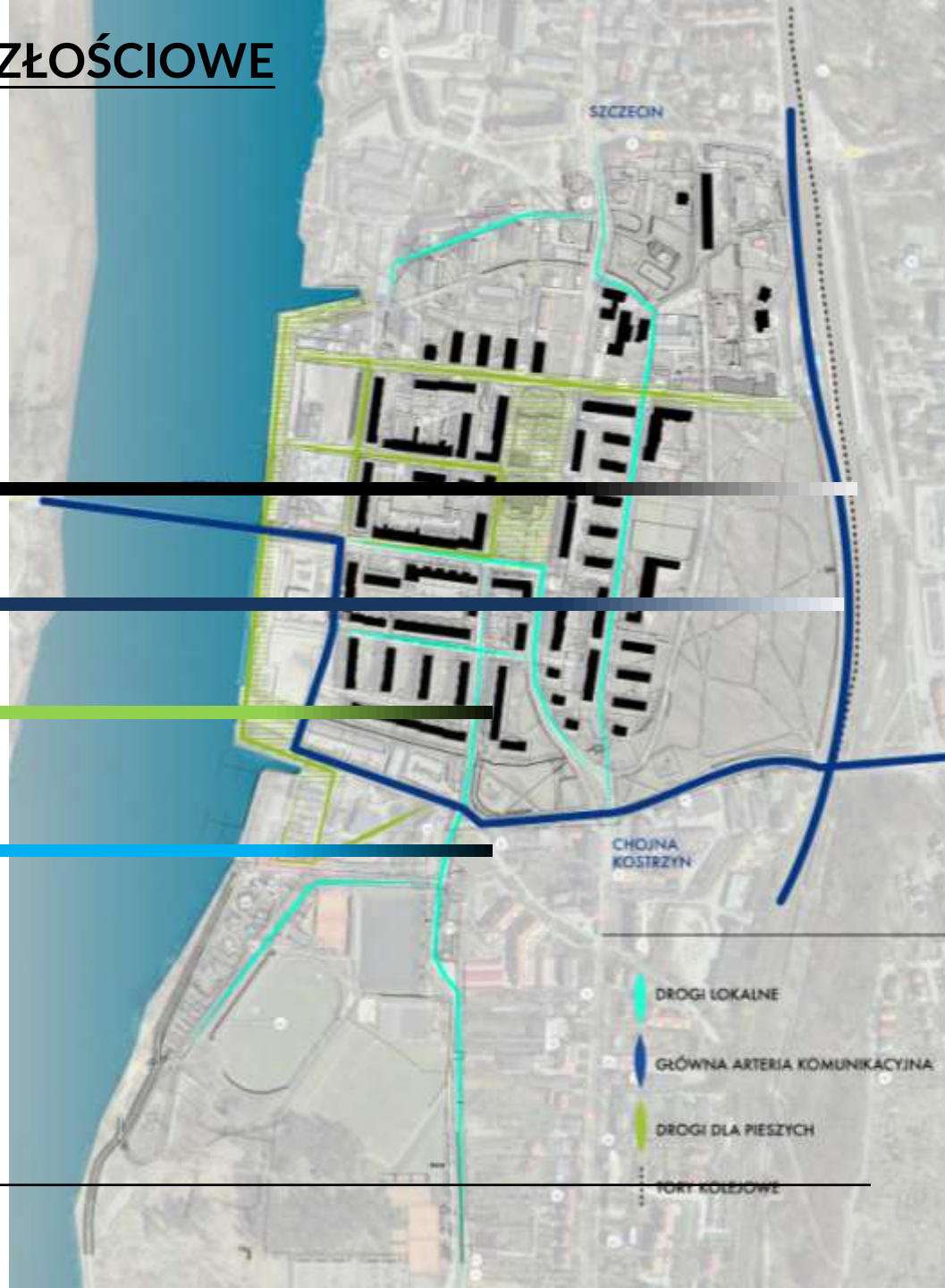
W PRZYSZŁOŚCI

TORY KOLEJOWE

DROGI GŁÓWNE

DROGI PIESZE

DROGI LOKALNE



WARSZTATY – ANALIZY PRZYSZŁOŚCIOWE

ANALIZA ZIELENI

W PRZYSZŁOŚCI

OBIEKTY ZABYTKOWE

TERENY ZIELONE

! UTWORZENIE PASA ZIELENI
OKALAJĄCEGO HISTORYCZNE
CENTRUM MIASTA



WARSZTATY - ANALIZY PRZYSZŁOŚCIOWE

MASTERPLAN

W PRZYSZŁOŚCI

- ! POŁĄCZENIE GÓRNEGO I DOLNEGO MIASTA
- ! WYTWORZENIE CENTRUM MIASTA
- ! REWITALIZACJA WATERFRONTU
- ! BUDOWA MARINY
- ! UTWORZENIE PLAŻY MIEJSKIEJ
- ! BUDOWA CENTRUM REKREACYJNEGO
- ! ROZBUDOWA PRZESTRZENI SPORTOWEJ
- ! BUDOWA PARKINGU PODZIEMNEGO
- ! ZMIANA ORGANIZACJI RUCHU DROGOWEGO
- ! UTWORZENIE PASA ZIELENI OKALAJĄCEGO

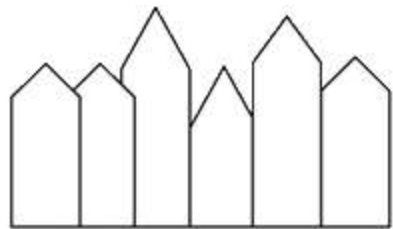
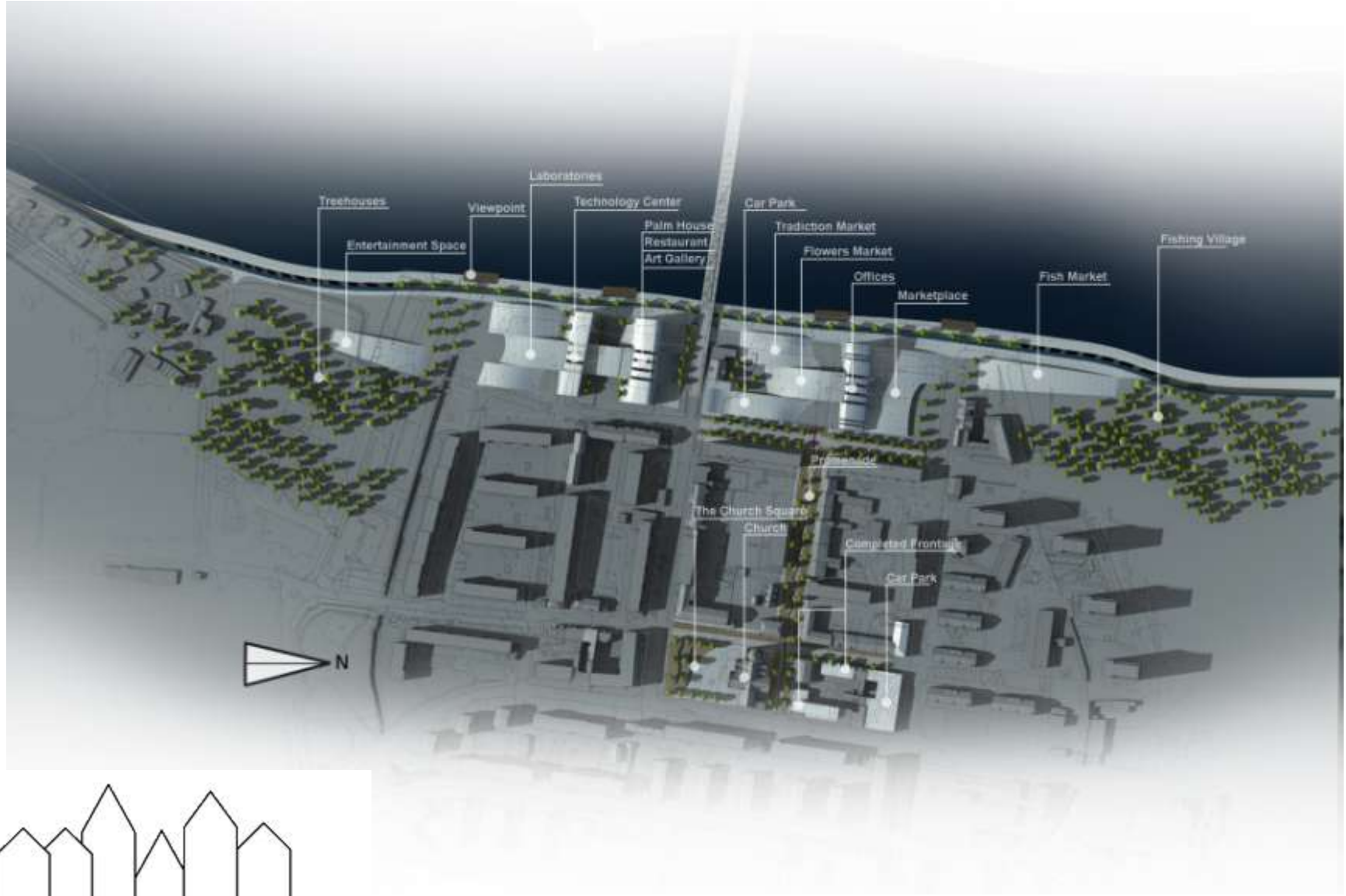
HISTORYCZNE CENTRUM



CITY DESIGN



WARSZTATY – KONCEPCJE REWITALIZACJI



CITY DESIGN

WARSZTATY – KONCEPCJE REWITALIZACJI



CITY DESIGN

WARSZTATY - KONCEPCJE REWITALIZACJI



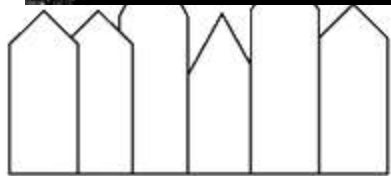
CITY DESIGN

WARSZTATY – KONCEPCJE REWITALIZACJI



CITY DESIGN

WARSZTATY – KONCEPCJE REWITALIZACJI

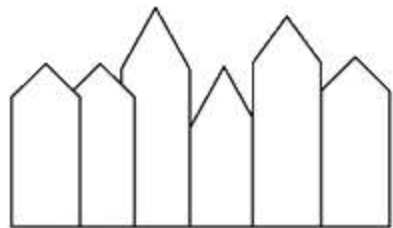


CITY DESIGN

WARSZTATY – KONCEPCJE REWITALIZACJI



WARSZTATY – KONCEPCJE REWITALIZACJI



CITY DESIGN

WARSZTATY – KONCEPCJE REWITALIZACJI

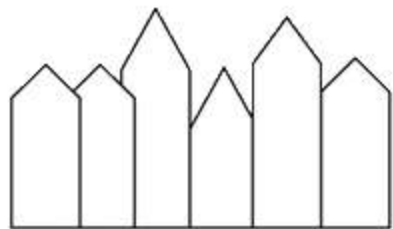


WSZYSCY RAZEM NA ZAKOŃCZENIE WARSZTATÓW



DUŻO PRACY I DUŻO RADOŚCI

 Broadway
UB



CITY DESIGN

TAK NASZA PRACA STAŁA SIĘ CZĘŚCIĄ PILOTAŻOWEGO PROGRAMU

Zaplanujmy
nasze **razem**
nabrzeże

Dobre konsultacje
DOBRY PLAN



1 BADANIA
FOKUSOWE



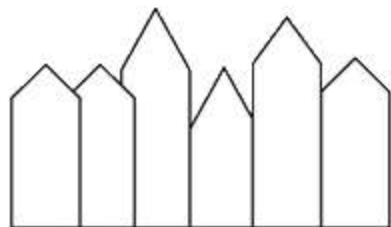
3 SPOTKANIE
OTWARTE



2 DZIAŁANIA
INTERAKTYWNE



4 SPACER BADAWCZY
- REJS STATKIEM



CITY DESIGN

U NAS ZAWSZE WIDAĆ JASNOŚĆ W TUNELU
ZAPRASZAMY WSZYSTKICH, KTÓRZY CHCĄ PRZEŻYĆ Z NAMI
NAUKOWĄ PRZYGODĘ

ZA SOBĄ WIDZĘ
BEZPIECZNY KĄT
ALE PRZEDE MNĄ JEST
PRZYGODA



KONTAKT

KRASOWSKA.KATARZYNA@ZUT.EDU.PL

CD26027@ZUT.EDU.PL



CITY DESIGN

ZAPRASZAMY DO WSPÓŁPRACY



CITY DESIGN
